

# Wciągarki i wózki

## Traktuj je szorstko, zniosą to!

Wciągarki Atlas Copco nie przegrzeją się, nawet podczas intensywnej pracy przy maksymalnym obciążeniu. Dzięki bardzo dobrej charakterystyce powolnego przesuwania małymi skokami można precyzyjnie kontrolować ładunek. Uzupełniające wciągarki wózki Atlas Copco dostarczane są w wersji ręcznej lub z sterownikiem silnikowym. Oba produkty posiadają certyfikaty pozwalające na ich stosowanie w niebezpiecznym otoczeniu.

### Spis treści

### Strona

Wciągarki.....	266
Wózki.....	267
Akcesoria do wciągarek i wózków .....	268

# WCIĄGARKI

## Przeciwybuchowe zwiększające bezpieczeństwo pracy

Nasze wciągarki i wózki są idealne do podnoszenia w niebezpiecznym otoczeniu, gdzie iskry lub wysoka zewnętrzna temperatura może doprowadzić do zapłonu wybuchowych gazów, pary lub pyłu. Wszystkie są przeciwybuchowe, co potwierdzają certyfikaty, spełniają wymogi surowych norm europejskich, zgodnie z dyrektywą UE ATEX. Dostępne w sześciu rozmiarach, oferują udźwig od 200 kg do 5 ton. Wszystkie wciągarki i wózki posiadają certyfikaty do poziomu Ex II 2G T5 II B D100°C. Typy SR posiadają nawet certyfikaty Ex II 2G T5 IIC D100°C.

- **Precyzyjna i bezstopniowa kontrola prędkości** – Dzięki skutecznej bezstopniowej kontroli z bardzo dobrymi własnościami pełzania, wciągarki LLA są szybkie w użyciu w całym zakresie prędkości.
- **Zwiększona wytrzymałość** – Te wciągarki mogą pracować nieprzerwanie z maksymalnym obciążeniem oraz mogą być często uruchamiane i wyłączane bez ryzyka uszkodzeń.
- **Eliminacja opadania ładunku** – Opatentowany mechanizm hamulcowy eliminuje opadanie ładunku przy rozpoczęciu podnoszenia i automatycznie przytrzymuje ładunek w przypadku przerwy zasilania powietrzem.
- **Niewielki rozmiar** – Niewielkie wymiary sprawiają, że wciągarki LLA są łatwe w instalacji, nawet w najciaśniejszych miejscach. Niski ciężar oznacza również, że wciągarki można łatwo przenosić w celu konserwacji lub zmiany ich ustawienia.



Model	Maks. udźwig		Prędkość podnoszenia przy pełnym ładunku		Ilość łańcucha	Ciężar łańcucha		Wymagana długość łańcucha metry	Poziom hałasu dB(A)	Zużycie Średnica przewodu						Numer katalogowy	
	kg	ton	m/min	ft/min		kg	lb			kg/m	lb/ft	powietrza l/s	ciężkiego cfm	giętkiego mm	sztywnego in		Gwint złącza węży BSP
LLA200 EX	200	0.2	20.2	66.3	1	12.7	28.0	0.9	0.6	Wysokość podnoszenia + 0.5	84	38	81	12.5	1/2	1/2	8451 1540 02*
LLA250 EX	250	0.25	18.6	61.0	1	12.7	28.0	0.9	0.6	Wysokość podnoszenia + 0.5	84	37	78	12.5	1/2	1/2	8451 1540 10*
LLA500 EX	500	0.5	12.6	41.3	1	12.7	28.0	0.9	0.6	Wysokość podnoszenia + 0.5	83	38	81	12.5	1/2	1/2	8451 1540 28*
LLA1000 U EX <sup>a</sup>	1000	1.0	6.3	20.7	2	14.5	32.0	0.9	0.6	2 x wysokość podnoszenia + 0.5	83	38	81	12.5	1/2	1/2	1/28451 1540 69*
LLA1000 EX <sup>b</sup>	1000	1.0	6.3	20.7	2	14.5	32.0	0.9	0.6	2 x wysokość podnoszenia + 0.5	83	38	81	12.5	1/2	1/2	1/28451 1540 36*
LLA2500 EX <sup>b</sup>	2500	2.5	3.2	10.5	1	42.5	93.7	2.9	1.9	Wysokość podnoszenia + 0.6	79	40	85	20.0	3/4	1/2	8451 1540 44*
LLA5000 EX <sup>b</sup>	5000	5.0	1.6	5.2	2	65.5	144.4	2.9	1.9	2 x wysokość podnoszenia + 0.9	79	40	85	20.0	3/4	1/2	1/28451 1540 51*

### Model odporny na iskrzenie

LLA250-SR	250	0.25	17.0	55.8	1	12.7	28.0	0.9	0.6	Wysokość podnoszenia + 0.5	83	45	95	12.5	1/2	1/2	8451 1510 08
LLA500-SR	500	0.5	8.5	27.9	2	14.5	32.0	0.9	0.6	2 x wysokość podnoszenia + 0.5	83	45	95	12.5	1/2	1/2	1/28451 1510 16
LLA1250-SR	1250	1.25	5.0	16.4	1	42.5	93.7	2.9	1.9	Wysokość podnoszenia + 0.6	79	50	106	20.0	3/4	1/2	8451 1510 24

<sup>a</sup> Bez urządzenia chroniącego przed przeciążeniem, nie może być stosowany w granicach Unii Europejskiej.

\* Dostępne bezpośrednio z magazynu.

<sup>b</sup> Urządzenie chroniące przed przeciążeniem dołączane standardowo.

**UWAGA:** Łańcuch ładunku i łańcuch ciągnięcia należy zamawiać oddzielnie.

## WYMIARY

Model	A		B		C		D	
	mm	in	mm	in	mm	in	mm	in
LLA200 / 250 EX	377	14.8	122	4.8	390	15.4	29	1.1
LLA500 EX / 250-SR	377	14.8	122	4.8	390	15.4	29	1.1
LLA1000 U EX / 500-SR	445	17.5	122	4.8	390	15.4	29	1.1
LLA1000 EX	495	19.4	122	4.8	390	15.4	29	1.1
LLA2500 EX / 1250-SR	575	22.6	212	8.3	546	21.5	50	2.0
LLA5000 EX	785	30.9	249	9.8	546	21.5	60	2.4

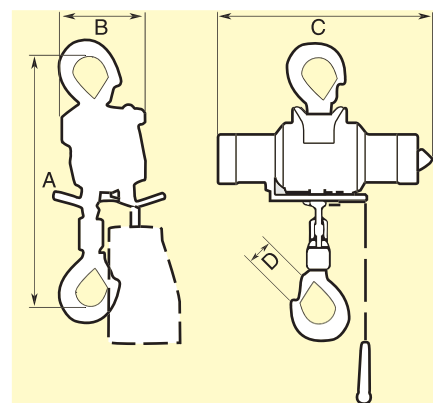
## DOŁĄCZONE AKCESORIA

Drewniana rączka do łańcuch sterujących, końcówka do węży BSP 1/2".

Hak zawieszania i ładunku

## AKCESORIA OPCJONALNE

Strona 268





# WÓZKI

Wózki Atlas Copco są dostępne w 3 rozmiarach, dla maksymalnych ładunków 1, 2.5 i 5 ton. Wszystkie modele możemy zaoferować w wersji z silnikiem pneumatycznym. Wózek do ładunków 1 tony posiada silnik bez zwieszanego sterowania. Wersje 2.5 i 5 ton posiadają uchwyt łańcucha sterowania (łańcuch sterowania należy zamawiać oddzielnie). Wózki 1 i 2.5 tony są również dostępne w wersjach ręcznych.

## Prosta instalacja

Instalacja wózków jest prosta. Koła zbudowano w taki sposób, że wózek jest równie odpowiedni do montażu na belkach równoległych, jak i poprzecznych stożkowych. Odległość pomiędzy kołami można łatwo regulować, aby dostosować szerokość belki, obracając widelki podnoszenia.



Model	Maks. pojemność		Maks. prędkość z pełnym obciążeniem		Zużycie powietrza		Szerokość belki standard		Szerokość belki opcja		Min. promień skreśtu		Ciężar		Numer katalogowy
	kg	ton	m/min	ft/min	l/s	cfm	mm	in	mm	in	mm	in	kg	lb	
<b>Ręczne</b>															
TLT1000	1000	1	-	-	-	-	50-165	2 - 6.5	134-265	5.3-10.4	1250	50	9.4	21	8451 1520 06
TLT2500	2500	2.5	-	-	-	-	136-334	5.2-13.1	60-172	2.3- 6.7	2200	88	32.0	70	8451 1520 55
LLT1000-SR	1000	1	-	-	-	-	54-173	2.1- 6.8	140-273	5.5-10.7	1200	47	9.5	21	8451 1500 00
LLT2500-SR	2500	2.5	-	-	-	-	133-332	5.2-13.1	58-170	2.3- 6.7	1400	55	24.5	54	8451 1500 26
<b>Z sterownikiem</b>															
TLT1000M <sup>a</sup>	1000	1	14.0	45.9	4.0	8.5	50-155	2 - 6.1	134-255	5.3-10.0	1250	50	11.0	24	8451 1520 14
LLT2500M <sup>b</sup>	2500	2.5	17.8	58.4	42.0	89.0	133-306	5.2-12.0	58-144	2.4- 5.7	1400	55	41.0	90	8451 1491 19
LLT5000M <sup>b</sup>	5000	5	16.2	53.1	42.0	89.0	145-300	5.7-11.8	70-148	2.8- 5.8	1800	71	91.0	200	8451 1491 27
LLT1000(M)-SR <sup>a</sup>	1000	1	14.0	45.9	4.5	9.5	54-153	2.1- 6.0	140-253	5.5-10.0	1200	47	11.0	24	8451 1500 42
LLT2500M-SR <sup>b</sup>	2500	2.5	17.8	58.4	42.0	89.0	133-306	5.2-12.0	58-144	2.3- 5.7	1400	55	41.0	90	8451 1500 34

<sup>a</sup> Pilot zdalnego sterowania należy zamawiać oddzielnie.

<sup>b</sup> W tym uchwyt do łańcucha sterowania. Łańcuch sterowania należy zamawiać oddzielnie.

Poziom hałas: TLT1000M i LLT1000(M) = 85 dB  
LLT2500M i LLT5000M = 81 dB

Dane dotyczące wydajności, przedstawione dla ciśnienia roboczego 6 bar.

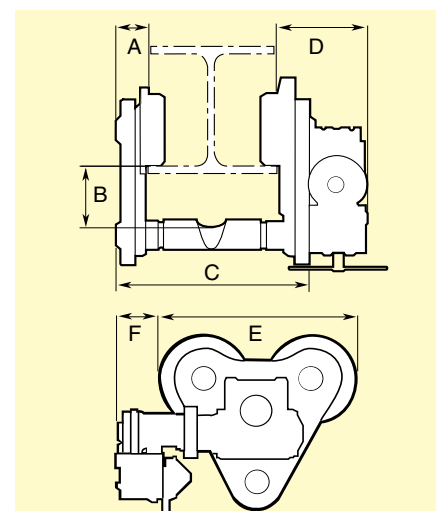
Wózki z sterownikiem posiadają złącze pneumatyczne 1/2" BSP.

Przewód giętki rozmiaru 12.5 mm (1/2") zalecany do LLT1000M, 20 mm do LLT2500M i 5000M.

**UWAGA:** Widelki zawieszania do opcjonalnej szerokości belki należy zamówić oddzielnie. Patrz strona 268.

## WYMIARY

Model	A		B		C standard		C (opcja)		D		E		F	
	mm	in	mm	in	mm	in	mm	in	mm	in	mm	in	mm	in
<b>Ręczne</b>														
TLT1000	22.0	0.9	52	2.0	212	8.3	312	12.2	-	-	264	10.4	-	-
TLT2500	37.0	1.5	75	2.9	400	15.7	238	9.4	-	-	370	12.8	-	-
LLT1000-SR	23.5	0.9	55	2.2	212	8.3	312	12.3	-	-	250	9.8	-	-
TLT2500-SR	37.0	1.5	57	2.2	400	15.7	238	9.4	-	-	364	14.3	-	-
<b>Z sterownikiem</b>														
TLT1000M	22.0	0.9	52	2.0	212	8.3	312	12.2	224	8.8	264	10.4	-	-
LLT1000(M)-SR	23.5	0.9	55	2.2	212	8.3	312	12.3	225	8.9	250	9.8	-	-
LLT2500M/-SR	39.0	1.5	82	3.2	400	15.7	238	9.4	161	6.3	364	12.8	126	5.0
LLT5000M	61.0	2.4	118	4.6	424	16.7	282	11.1	181	7.1	422	16.6	79	3.1



## DOŁĄCZONE AKCESORIA

LLT2500M/5000M

Drewniana rączka do łańcucha ciągnięcia

## AKCESORIA OPCJONALNE

Strona 268

# AKCESORIA DO WCIĄGAREK I WÓZKÓW

## AKCESORIA OPCJONALNE Wciągarki

Oznaczenie	Numer katalogowy LLA200/250/500/1000 EX	Numer katalogowy LLA2500/5000 EX	Numer katalogowy LLA250/500-SR	Numer katalogowy LLA1250-SR
Łańcuch ładunkowy, cynkowany galwanicznie, na m	4310 2293 00	4310 2296 00		
Łańcuch ładunkowy, stal nierdzewna, na m			4310 2211 00	4310 2219 00
Łańcuch sterowania, cynkowany galwanicznie, na m	4310 0748 00	4310 0748 00		
Łańcuch sterowania, stal nierdzewna, na m			4310 2221 00	4310 2221 00
Dwuprzyciskowe sterowanie wiszące (zdalne) Tylko rączka i urządzenia uruchamiające	4310 2261 90	4310 2300 90	4310 2261 90	4310 2300 90
Zestaw przewodu giętkiego na m	4380 0576 91	4380 0576 91	4380 0576 91	4380 0576 91
Czteroprzyciskowe sterowanie wiszące (zdalne) Tylko rączka i urządzenia uruchamiające	4310 2263 90	4310 2264 90	4310 2263 90	4310 2264 90
Zestaw przewodu giętkiego na m	4380 0576 94	4380 0576 93	4380 0576 94	4380 0576 93
Sterowanie mechaniczne Kompletne (1.1-2.0 m)	4310 0774 91	4310 0774 91	4310 0774 91	4310 0774 91
Zestaw przedłużania (1.1-1.9 m)	4310 0780 91	4310 0780 91	4310 0780 91	4310 0780 91
Ogniwo przegubowe	4310 0876 91	4310 0876 91	4310 0876 91	4310 0876 91
Kolektory łańcucha wykonany z PVC dla długości łańcucha:				
– 4 m	4310 0742 04		4310 0742 04	
– 7 m	4310 0742 07	4310 2291 07	4310 0742 07	4310 2291 07
–12 m	4310 0742 12		4310 0742 12	
–18 m	4310 0742 18		4310 0742 18	
–25 m	4310 0742 25		4310 0742 25	
Kolektory łańcucha wykonany ze stali dla długości łańcucha:				
–12 m		4310 2102 80		4310 2102 80
–18 m		4310 2109 80		4310 2109 80
Urządzenie zabezpieczające przed przeciążeniem LLA200 EX / 250 EX / 250-SR	4310 0812 83		4310 2233 90	
LLA500 EX / 500-SR	4310 0812 84		4310 2233 91	
LLA1000 U EX	4310 0812 85			
LLA1000 EX / 1250-SR / 2500 EX / 5000 EX	incl as standard	incl as standard		incl as standard
Haki bezpieczeństwa, cynkowane galwanicznie		4310 0739 01		
Blokada łańcucha, cynkowana galwanicznie		4310 0740 91	4310 2097 91	
Blokada łańcucha, stal nierdzewna			4310 2231 90	4310 2232 90

**UWAGA:** Dla produktów zamawianych na metr, wymaganą długość należy wskazać mnożąc Numer katalogowy o wymaganą długość, tzn., aby zamówić 12 m łańcucha do LLA250-SR, zamówienie powinno mieć następującą treść: **12 x 4310 2211 00**.

Podczas zamawiania łańcucha ładunkowego należy przestrzegać zaleceń dotyczących łańcuchów podanych w danych technicznych wciągarek LLA.

## AKCESORIA OPCJONALNE Wózki

Oznaczenie	Numer katalogowy TLT1000/LLT1000-SR	Numer katalogowy LLT2500/-SR	Numer katalogowy TLT1000M/LLT1000(M)-SR	Numer katalogowy LLT2500M/M-SR	Numer katalogowy LLT5000M
Widelki do podwieszania	4380 0640 02	4380 0608 00	4380 0640 02	4380 0608 00	4380 0628 00
Łańcuch sterowania, cynkowany galwanicznie, na m				4310 0748 00	4310 0748 00
Łańcuch sterowania, stal nierdzewna, na m				4310 2221 00	
<b>Dwuprzyciskowe sterowanie wiszące</b> Tylko rączka i urządzenie uruchamiające		4310 0835 91	4310 2300 90	4310 2300 90	
Zestaw przewodu giętkiego na m			4380 0576 92	4380 0576 91	4380 0576 91

### Program doboru wciągarek

Najszybszy sposób wyboru odpowiedniej wciągarki i akcesoriów to wykorzystanie programu dla Windows dostępnego na płycie CD-ROM.

**Numer katalogowy 9833 1087 00**



Aby zamówić wciągarkę lub wózek z fabrycznie zamontowanymi akcesoriami, po prostu podaj wszystkie wymagane produkty i dodaj

**Numer katalogowy 8990 0001 00** do zamówienia.

**Przykład:** Aby zamówić wciągarkę 500 kg z wózkiem z sterownikiem, czteroprzyciskowym, pięciometrowym sterowaniem wiszącym i łańcuchem ładunku do podnoszenia na 10 metrów, wyślij poniższe zamówienie:

Zamówienie do wysłania	Komentarz
1 x 8451 1540 28	LLA500 EX Blokada wciągarki
11 x 4310 2293 00	Łańcuch ładunku wciągarki = wymagana wysokość podnoszenia + 0.5 m, (patrz dane techniczne dla wciągarek LLA)
1 x 8451 1520 14	TLT1000M Wózek z sterownikiem silnikowym
1 x 4310 2263 90	czteroprzyciskowy uchwyt + element włączający wciągarkę
5 x 4380 0576 94	Zestaw przewodu giętkiego dla czteroprzyciskowego sterowania wiszącego
1 x 8990 0001 00	Instrukcja montażu powyższych produktów